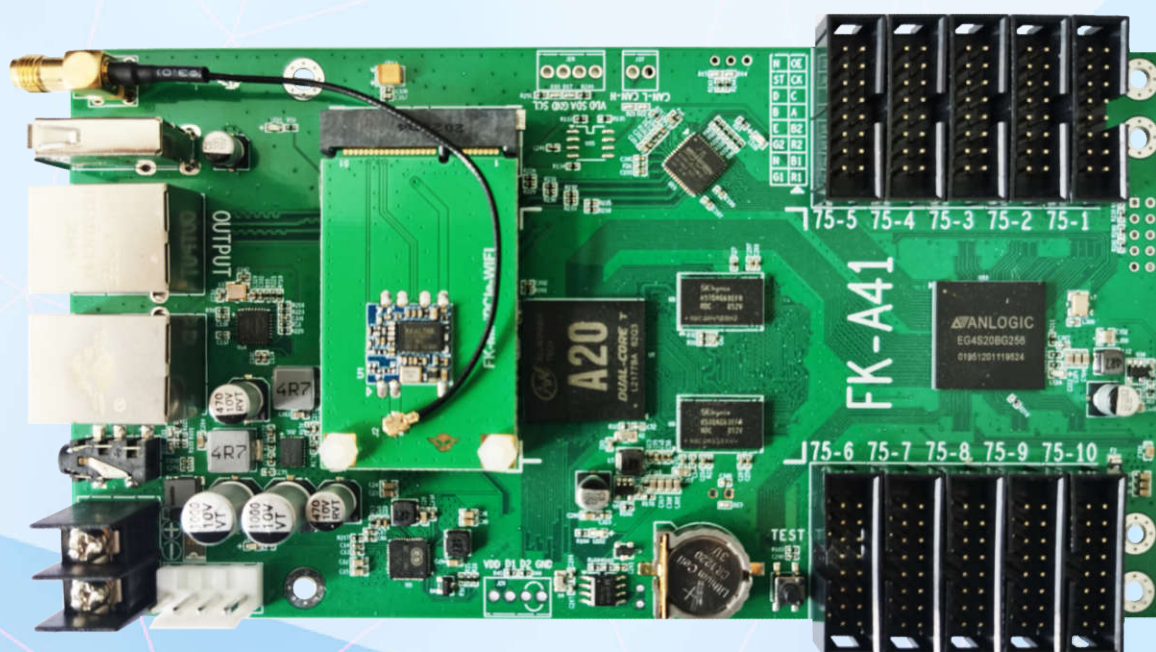




飞控科技

苏州飞控软件科技有限公司



# 产品规格书

## 全彩视频控制卡

### FK-A41



## 一、系统概述

FK-A41 异步全彩控制系统是一款支持手机 APP 控制、Web 远程控制和脱机播放高清视频的 LED 控制系统。

配套电脑控制软件 FK Player、手机控制软件 FK Player 和飞控科技云管理平台。

FK-A41 集成了发送卡和接收卡功能，可以单卡带小屏，也可以加 FK-AR16 等接收卡带大屏。

## 二、配置列表

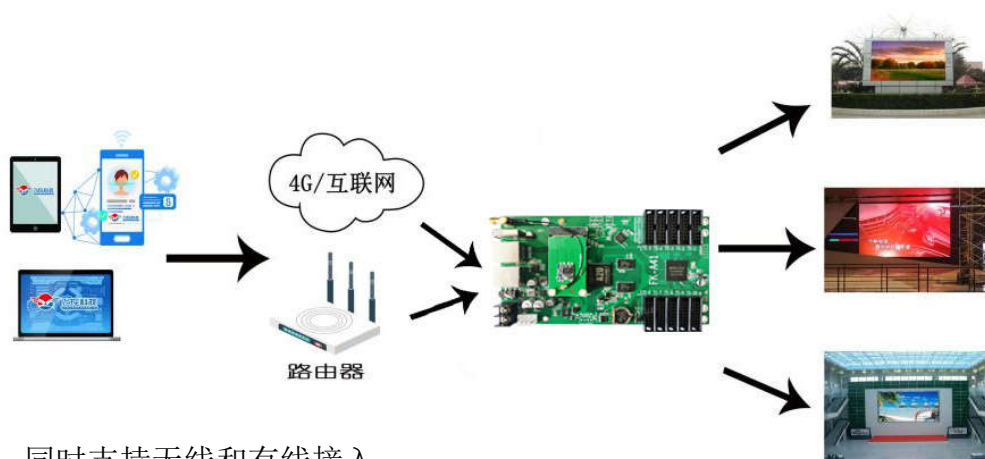
产品名称	型号	功能
异步全彩视频卡	FK-A41	异步核心控制板，具有储存功能，可连接屏体。自带 10 个 HUB75E，支持 1/32S。
接收卡	FK-AR16 等	连接屏体，将节目显示到 LED 屏上。
调试软件	电脑版 FK player、安卓版 FK player、苹果版 FK player 和飞控云平台	屏幕设置参数、编辑节目、发送节目等。
配件	4G 模块、WIFI	通讯



## 三、应用场景

### 1、多屏互联网应用

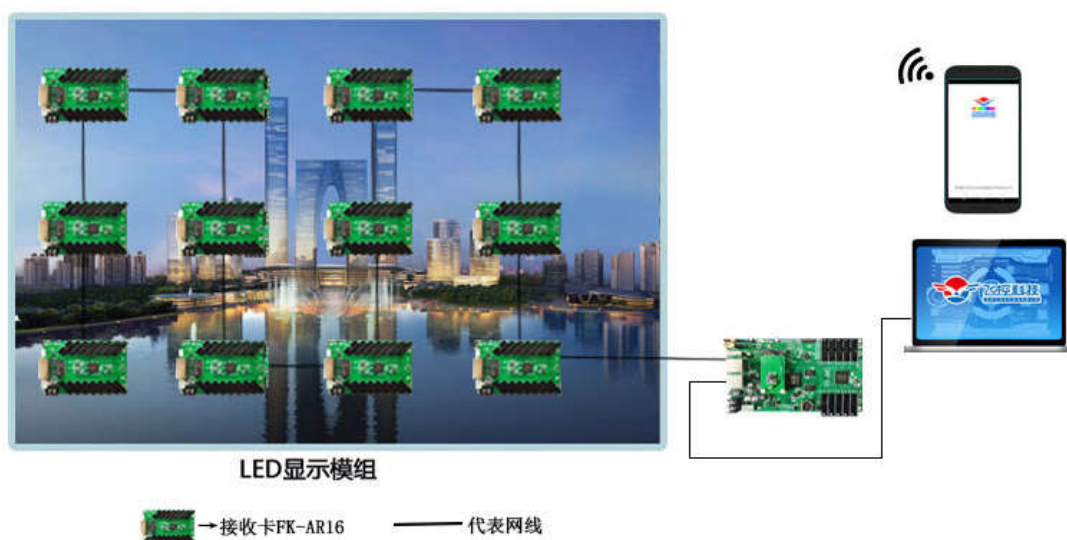
FK-A41 支持 4G/ Wi-Fi/有线接入互联网



注：同时支持无线和有线接入

多个屏→通过互联网统一管理

### 2、单屏通过电脑/手机直接控制



只有 1 个屏→通过 WIFI 直连/网线直连控制

注：每个屏幕只需一张 A41 卡，接收卡数量由屏幕大小而定。

## 四、系统功能列表

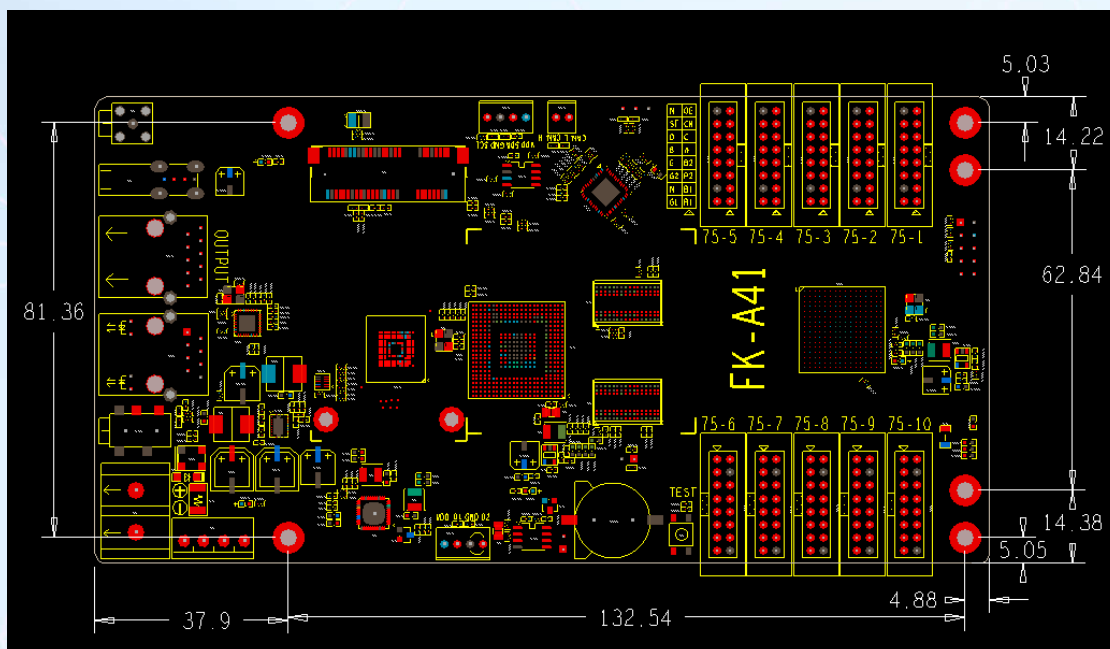
扫描方式	支持静态至 1/32 扫的任何扫描方式
控制范围	单卡总点为 1024*192 高度限制在 512 以内，宽度限制在 1024 以内 级联总点为 1024*512 高度限制在 512 以内，宽度限制在 1024 以内
接收卡	飞控接收卡 FK-AR16 等
灰度等级	256-65536 可调
更新方式	直连电脑、局域网、4G、Wi-Fi、U 盘
通讯模式	4G/WiFi、百兆网口、互联网、局域网组网 (自动设置 IP 或者手动设置 IP)
外接模块	支持 4G、Wi-Fi 模块
基本功能	支持视频、图片、Gif 动画、酷字、文本、office 文档、农历、 时钟、计时等基本功能； 支持温度、湿度、亮度等扩展功能
视频功能	支持 1080P 高清视频硬件解码，直接发送，无需解码等待； 支持 AVI、WMV、MP4、MKV 等所有常见规格
图片	支持 BMP、GIF、IPG、PNG 等
文本	支持文字编辑，同时还支持 word、txt 等文本直接导入
文档	支持 DOC、DOCX、XLSX、XLS、PPT、PPTX 等 Office2007 文档格式
时钟	支持模拟时钟、数字时钟和多种表盘时钟功能
音频输出	标配双声道立体声输出
存贮容量	板载 Flash 8GB，同时支持用户用 U 盘进行扩容

## 五、支持特殊芯片

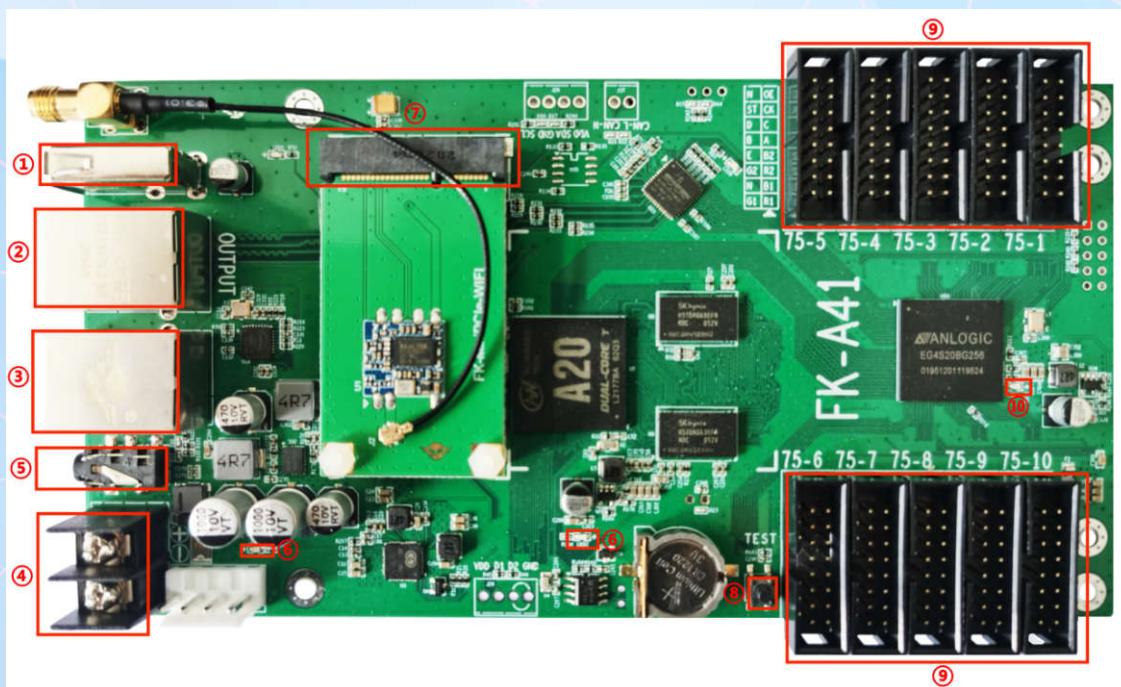
列驱动芯片	行译码芯片
ICN2053	138
ICN2163	595
FM6363	2018
FM6565	4953
SM16159	SM5166
SM16259	SM5266
SUM2035	TC7262
ICND2055	TC7558
ICND2065	DP32019
ICND2153	ICND2013
SM16016	
SM16017	
SM16206	
SM16207	
SM16237	
SUM2016	
SUM2017	
ICN2037	
ICN2038	
ICN2046	
FM6047	
FM6124	
FM6126	
FM6127	
DP3216	
LYD6126	
GM6124	



## 六、FK-A41 尺寸图 (单位: mm 毫米)



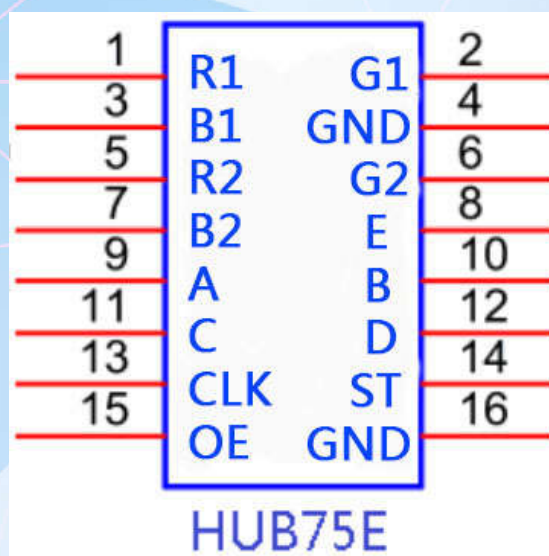
## 七、FK-A41 外观说明



- ①：USB 接口，用于 U 盘更新节目和扩展存储空间；
- ②：输出网口，1000M 网口，连接 FK-AR16 等接收卡；
- ③：输入网口，100M 网口，连接 PC、路由器；
- ④：电源接口，4P 电源端子，与 5V 电源相连；
- ⑤：音频输出接口，标配双声道立体声输出；
- ⑥：电源灯 LED1 红色灯常亮，供电正常，运行灯 LED2 绿色灯闪烁，控制卡运行正常；
- ⑦：MINIPCIE，连接 4G 模块或者 Wi-Fi 模块（可选）；
- ⑧：测试键，调屏过后，每按一下，依次出现全屏亮和竖条线测试；
- ⑨：10 组 2\*8PIN 排针，HUB75E 接口，连接 LED 屏幕；
- ⑩：显示灯 LED4 绿色灯正常工作状态是闪烁。

## 八、接口定义

板载 10 组 2\*8PIN 排针，HUB75E 接口





## 九、基本参数

	最小值	典型值	最大值
额定电压 (V)	3.8	5.0	5.5
存储温度 (℃)	-40	25	105
工作环境温度 (℃)	-40	25	80
工作环境湿度 (%)	0.0	30	95
产品净重 (kg)	0.10		